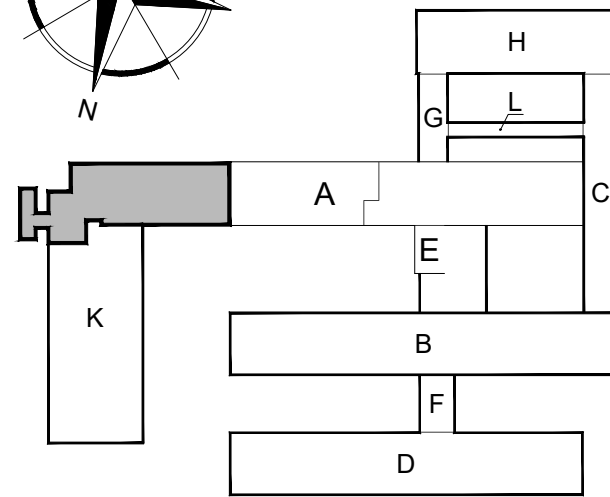


ZESTAWIENIE POMIESZCZEŃ PIWNICY OBJĘTYCH ZAKRESEM OPRACOWANIA:		
Nr	Nazwa pomieszczenia	Pow. (m²)
0.1	DŹWIG SZPITALNY	8,82
0.2	KŁATKA SCHODOWA	22,32
0.3	HOL WINDOWY	19,49
0.4	MAGAZYNEK	6,79
0.5	ISTNIEJĄCE POMIESZCZENIE GŁÓWNEJ ROZDZIELNI ENERGETYCZNEJ	24,49
0.6	ISTNIEJĄCA WENTYLATOROWNIA	42,16
0.7	ISTNIEJĄCE POM. TECHNICZNE URZĄDZEŃ DO DEZYNFEKCJI	26,73
0.8	ISTNIEJĄCE POM. GENERATORA DEZYNFEKCJI	5,94
0.9	ISTNIEJĄCY MAGAZYN CHLORYNU SODOWEGO	4,95
0.10	ISTNIEJĄCY MAGAZYN KWASU SOLNEGO	5,41
Razem (powierzchnia netto):		167,10

- Legenda:
- Zakres opracowania;
  - Część budynku poza opracowaniem;
  - Ściany i elementy istniejące;
  - Ściany i elementy wyburzane;
  - Ściany projektowane - ceramika;
  - Ściany projektowane - beton;
  - HP25 Hydrant wewnętrzny;
  - Wydzielenia ppoż;
  - Wymagania p-poż dla wbudowanych materiałów;

SCHEMAT SZPITALA  
(SKALA 1:2000)



STADIUM		PROJEKT BUDOWLANY	
Projekt architektoniczno-budowlany			
BRANŻA		ARCHITEKTURA	
NAZWA OBIEKTU			
ROZBUDOWA I PRZEBUDOWA ODDZIAŁU ZAKAŃNEGO SZPITALA WOJEWÓDZKIEGO W SUWAŁKACH NA DZIAŁCE NR 21742/20 obręb 2 M. Suwałki PRZY UL. SZPITALNEJ 60 W SUWAŁKACH			
TYTUŁ RYSUNKU			
RZUT PIWNICY			
SKALA RYSUNKU		NUMER RYSUNKU	
1:100		A_R1	
PROJEKTANT	mgr inż. arch. WŁODZIMIERZ WITWICKI KPOIA NR KP-0021 nr upr.: WBPP-NN-8386-5/279 Wk w specjalności architektonicznej		
SPRAWDZAJĄCY	mgr inż. arch. BARTŁOMIEJ BABIŃSKI KPOIA nr KP-0210 nr upr.: KPOKK IA 18/2005 w specjalności architektonicznej		
DATA SPORZĄDZENIA		31.01.2022	
INWESTOR			
Samodzielny Publiczny Szpital Wojewódzki w Suwałkach, ul. Szpitalna 60, 16-400 Suwałki			
JEDNOSTKA PROJEKTOWA		e-mail: wlodzimierzkaniewski@wp.pl	
WAW			
BIURO PROJEKTOWANIA I REALIZACJI ARCHITEKTURY UL. CYGANKA 7 87-800 WŁOCŁAWEK			
PRAWA AUTORSKIE ZASTRZEŻENIE: NIM JEST PRZEDMIOTEM PRAWA AUTORSKIEGO I OCHRONANY JEST AUTOREM PRAWAMI OSOBISTYMI I AUTORSKIMI PRAWAMI MAJĄTKOWYMI JAKO TYTUŁ ARCHITEKTONICZNY ARCHITEKTONICZNO-URBANISTYCZNY URBANISTYCZNY NA PODSTAWIE LISTAWY Z DZIAŁU 82 1994 O PRAWIE AUTORSKIM I PRAWACH PODROBOWYCH (DZ.U. z 2000r. z późn. zm.)			NR. STRONY